

## CATÁLOGO DO ITEM IMPORTADO

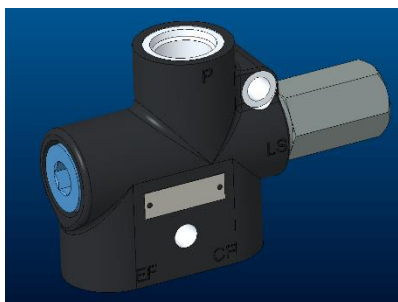
### Pleito de Inclusão de Ex-Tarifário

Número de Controle SDIC	NCM	Sugestão de descrição do ex-Tarifário
F6-22II	8481.20.90	Válvula direcional prioritária, pintada, corpo composto por ferro fundido, vazão nominal de 80 l/min, pressão máxima de 250 bar, sinal de carga dinâmica, capacidade de temperatura de óleo de -20 graus Celsius a +80 graus Celsius, dimensões máximas de 130 mm de comprimento, 90 mm de altura, 40 mm de largura, peso de até 2 kg, aplicada no sistema hidráulico dos tratores agrícolas.

#### 1. Especificações técnicas detalhadas da autopeça:

Válvula direcional prioritária, pintada, corpo composto por ferro fundido, vazão nominal de 80 l/min, pressão máxima de 250 bar, possui sinal de carga dinâmica, capacidade de temperatura de óleo de -20 graus Celsius a +80 graus Celsius, possui dimensões máximas de 130 mm de comprimento, 90 mm de altura, 40 mm de largura, podendo pesar até 2 kg, aplicada no sistema hidráulico dos tratores agrícolas.

#### 2. Imagem da autopeça importada e/ou desenho esquemático:



#### 3. Aplicação do item importado:

Tratores.

#### 4. Composição do item importado:

Ferro fundido.